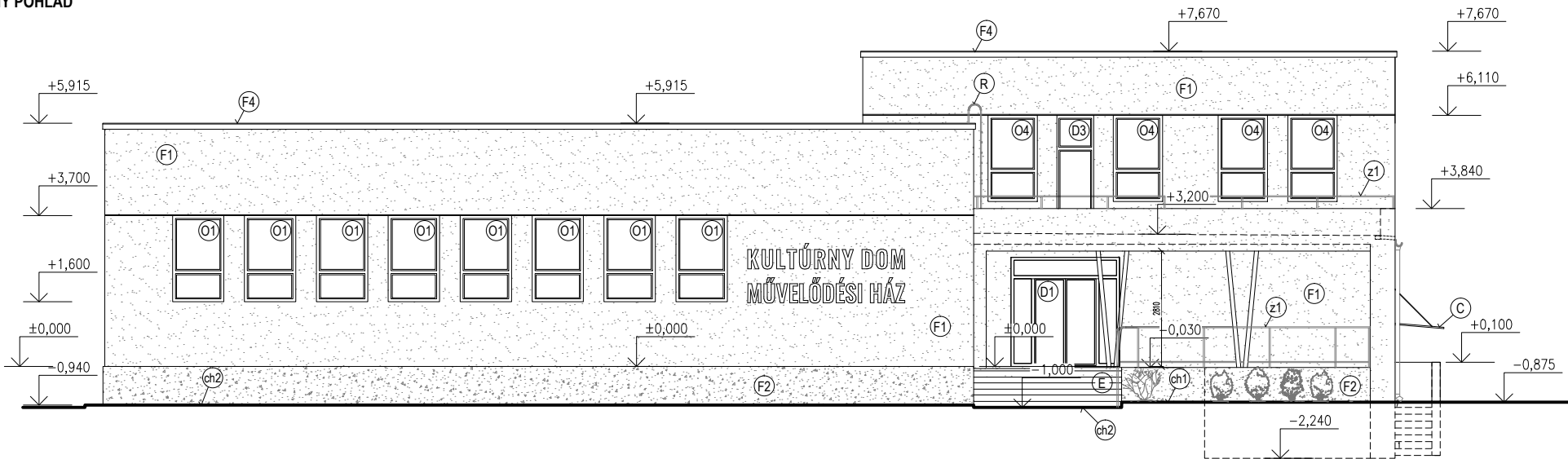
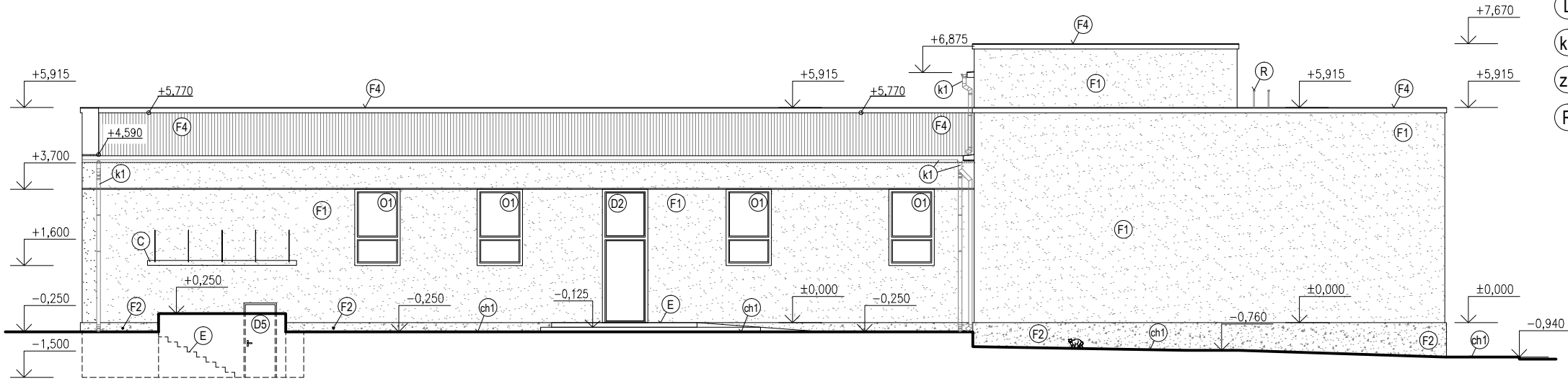


JUHOVÝCHODNÝ POHLAD



JUHOZÁPADNÝ POHLAD



LEGENDA ÚPRAV

- F1 - ZATEPLOVACÍ SYSTÉM FASÁDY - MINERÁLNA VLNA hr. 150 mm
- F2 - ZATEPLOVACÍ SYSTÉM SOKLA - XPS POLYSTYRÉN hr. 150 mm
- F3 - ZATEPLENIE PODSTREŠNÉHO PRIESTORU - MINERÁLNA VLNA hr. 300 mm
- F4 - VÝMENA STREŠNEJ KRYTINY
- B - NOVÉ PODLAHOVÉ VRSTVY BALKÓNA NA 2.NP
- C - ZASTREŠENIE nad schodiskom do 1.PP - sklo na ocel. tiahach kotvené do fasády
- ch1 - ODKVAPOVÝ CHODNÍK š. 550 mm - KAMENIVO OLEMOVANÉ BET. OBRUBNÍKOM
- ch2 - CHODNÍK š. 900 mm - BETÓNOVÁ DLAŽBA
- O - OZNAČENIE NOVÝCH VÝPLŇOVÝCH KONŠTRUKCIÍ - OKNÁ
- D - OZNAČENIE NOVÝCH VÝPLŇOVÝCH KONŠTRUKCIÍ - DVERE
- E - ÚPRAVA EXTERIÉROVÝCH SCHODOV A MÚRIKOV
- L - NOVÁ KONŠTRUKCIA OCELOVÉHO SCHODISKA V INTERIÉRI
- k1 - OZNAČENIE KLAMPIARSKYCH PRVKOV
- z1 - OZNAČENIE ZÁMOČNÍCKYCH PRVKOV
- R - REVÍZNY REBRÍK NA STRECHU, VYKRESLENIE KONŠTRUKCIE DODÁVA VÝROBCA, NIE JE SÚČASŤOU PD

POZNÁMKY

- STAVEBNÉ PRÁCE REALIZOVAŤ PODĽA PLATNÝCH STN A TECHNOLOG. PREDPISOV APLIKOVANÝCH STAVEBNÝCH HMŤ A MATERIÁLOV A BOZP
- PRED REALIZOVANÍM KONTAKTNÉHO ZATEPLOVACIEHO SYSTÉMU JE POTREBNÉ DEMONTOVAŤ VŠETKY KONŠTRUKCIE KOTVENÉ NA FASÁDU, NÁSLEDNE JE POTREBNÉ NAVRHNÚŤ NOVÝ SPÔSOB KOTVENIA - RIEŠENIE PREKONZULTOVAŤ SO ZHOTOVITEĽOM
- PRED ZATEPLOVANÍM JE ZHOTOVITEĽ POVINNÝ ZISTIŤ SKUTOČNÝ STAV OBJEKTU. V PRÍPADE AKÝCHKOLIEK NEJASNOSTÍ A NÁJDENÝCH PORÚCH JE POVINNÝ KONTAKTOVAŤ PROJEKTANTA A PRIZVAŤ STATIKA
- PRED ZAČATÍM PRÁČ JE ZHOTOVITEĽ POVINNÝ ZREALIZOVAŤ ODŤAHOVÉ SKÚŠKY NA FASÁDE BUDOVY PRE PRESNÉ URČENIE TYPU A POČTU KOTIEV KZS V PRÍPADE NEVYHOVUJÚCEHO PODKLADU
- PRED VÝROBOU A OSADENÍM VÝPLŇOVÝCH, ZÁMOČNÍCKYCH A KLAMPIARSKYCH VÝROBKOV JE POTREBNÉ PREMERAŤ ROZMERY OTVOROV A SÚVISIACICH KONŠTRUKCIÍ
- PROJEKTOVÁ DOKUMENTÁCIA NENAHRÁDZA REALIZAČNÚ DOKUMENTÁCIU
- PROJEKTOVÁ DOKUMENTÁCIA NENAHRÁDZA VÝROBNÚ A DIELENSKÚ DOKUMENTÁCIU DODÁVATEĽA
- OBJEKT JE KÓTOVANÝ BEZ ZATEPLENIA. OBJEKT JE KÓTOVANÝ PODĽA HRUBÝCH ROZMEROV STIEN .
- ROZMERY EXISTUJÚCICH KONŠTRUKCIÍ V ROZMEDZÍ +/- 100 MM
- V PRÍPADE POTREBY DRENÁŽ REALIZOVAŤ RUČNE
- NA FASÁDE OBJEKTU JE OSADENÝ PLYN, JE POTREBNÉ HO DOČASNE DEMONTOVAŤ, PO ZATEPLENÍ OSADIŤ NA PÔVODNÉ MIESTO A NAVRHNÚŤ NOVÝ SPÔSOB KOTVENIA - RIEŠENIE PREKONZULTOVAŤ SO ZHOTOVITEĽOM

UPOZORNENIE


AKÉKOLIEK ZMENY, DOPLNKY, PREKRESĽOVANIE ALEBO ROZMNOŽOVANIE TEJTO DOKUMENTÁCIE JE V ZMYSLE AUTORSKÉHO ZÁKONA BEZ SÚHLASU AUTORA NEPRÍPUSTNÉ! TENTO PROJEKT JE URČENÝ NA STAVEBNÉ POVOLENIE A NENAHRÁDZA REALIZAČNÚ DOKUMENTÁCIU!

±0,000 m = +102,970 m n.m. = podlaha vstupného podlažia

Sada číslo :

1 2 3 4 5 6

TENTO VÝKRES JE ORIGINÁL, JEHO KOPÍROVANIE BEZ SÚHLASU MAJITEĽA JE TRESTNÉ PODĽA §24 , ODST. (3) ZÁKONA č. 618/2003 Z.z.

zodp. projektant	hlavný projektant	autor arch. návrhu	vypracoval	 <div>OON Design s.r.o. Slovenskej jednoty 48 040 01 Košice +421 911 586 911 www.oondesign.sk oon@oondesign.sk</div>	
Ing.arch. Igor Hradský	Ing.arch. Igor Hradský	Ing.arch. Igor Hradský Ing.arch. Ladislav Balogh	Ing. Zuzana Oborilová		
	OBNOVA KULTÚRNEHO DOMU S KNIŽNICOU v obci Borša parc. C KN č. 621, 622 kat. úz. Borša, okres Trebišov			investor	Obec Borša, PSČ 076 32, Borša
				profesia	ASR
				stupeň	DSP
				dátum	08/2020
				formát	4 x A4
	obsah výkresu: NOVÝ STAV - POHLADY JV, JZ	mierka 1:150	výkres č. 13a		